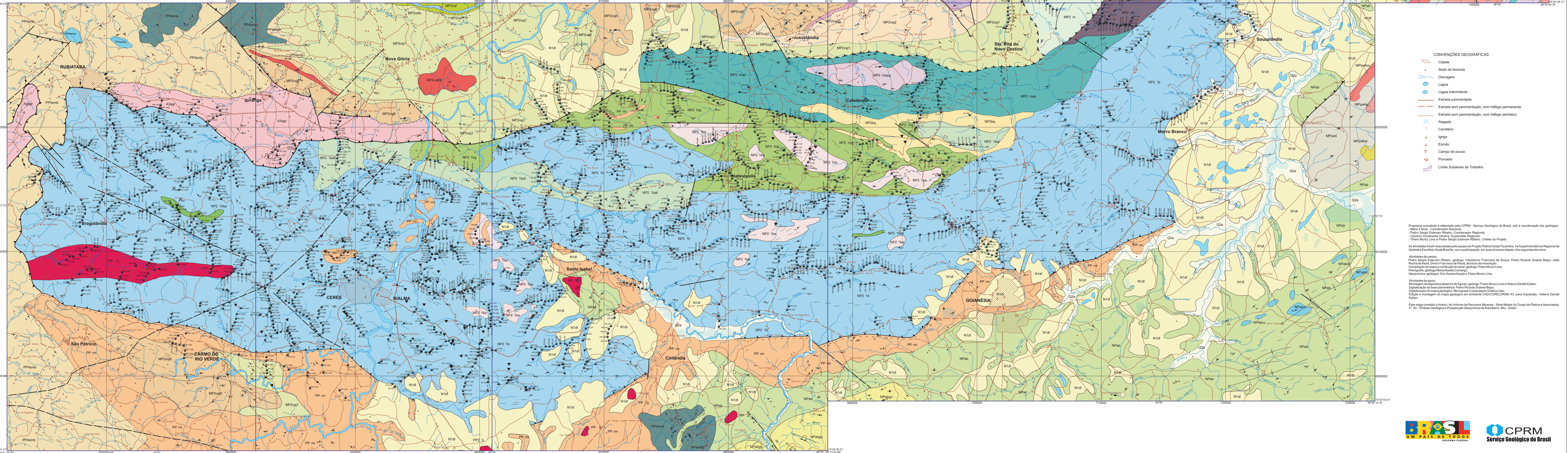
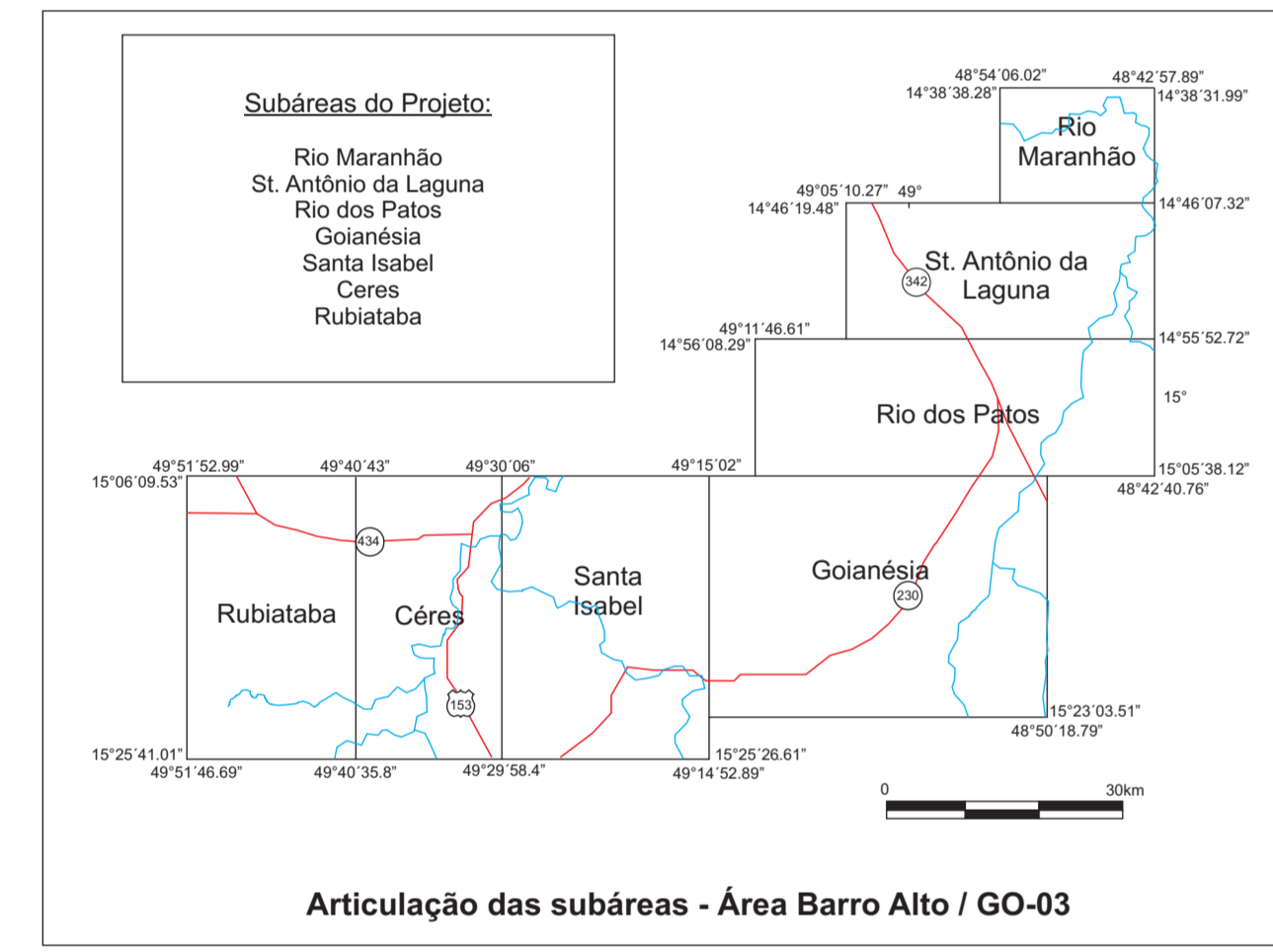
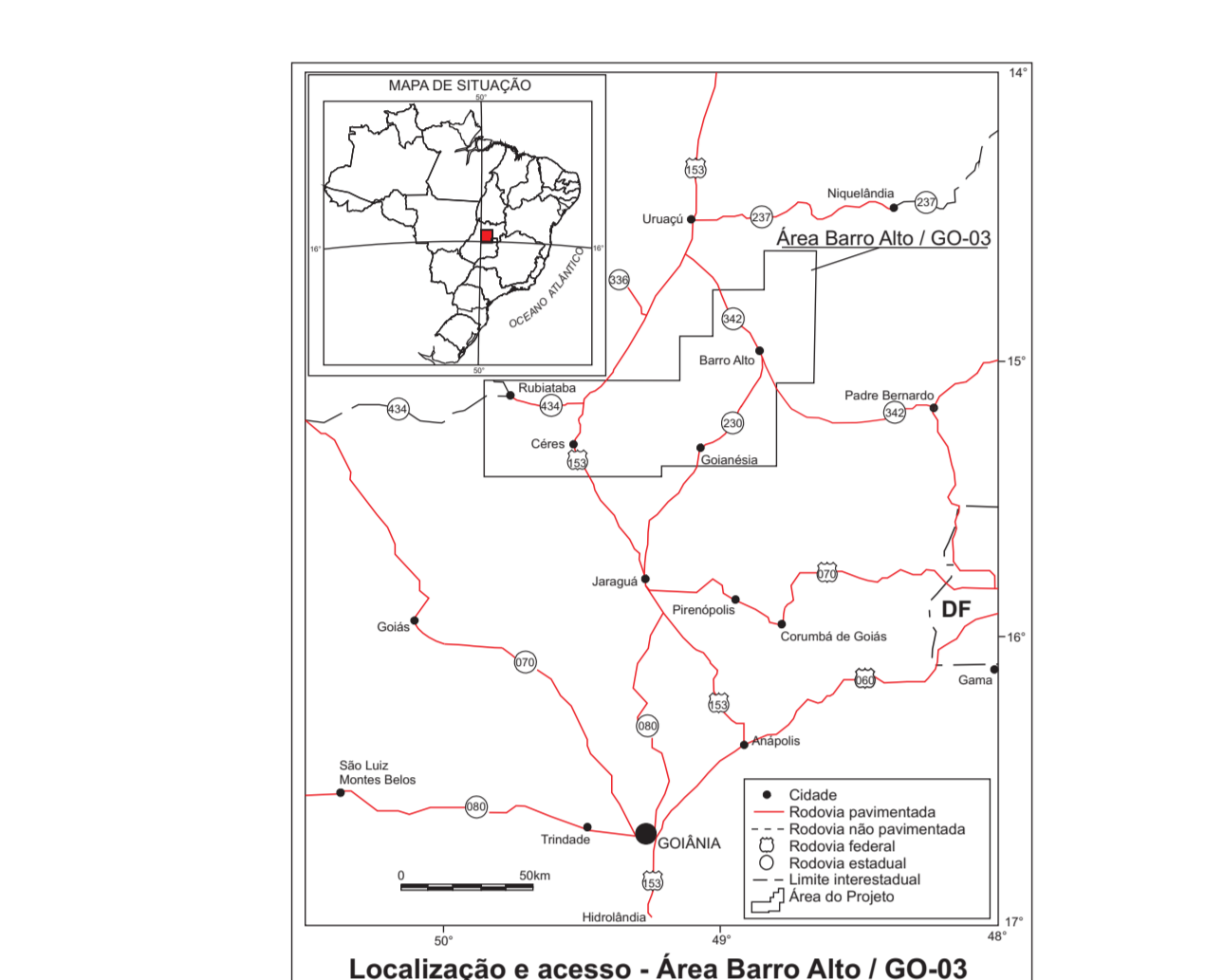


Fonte geográfica: extratos das folhas topográficas na escala 1:100.000 (DSG) das folhas 50.22.2-A-VI, 50.22.2-B-VI, 50.22.2-C-VI, 50.22.2-D-VI, 50.22.2-E-VI, 50.22.2-F-VI, 50.22.2-G-VI, 50.22.2-H-VI, 50.22.2-I-VI, 50.22.2-J-VI, 50.22.2-K-VI, 50.22.2-L-VI, 50.22.2-M-VI, 50.22.2-N-VI, 50.22.2-O-VI, 50.22.2-P-VI, 50.22.2-Q-VI, 50.22.2-R-VI, 50.22.2-S-VI, 50.22.2-T-VI, 50.22.2-U-VI, 50.22.2-V-VI, 50.22.2-W-VI, 50.22.2-X-VI, 50.22.2-Y-VI, 50.22.2-Z-VI.

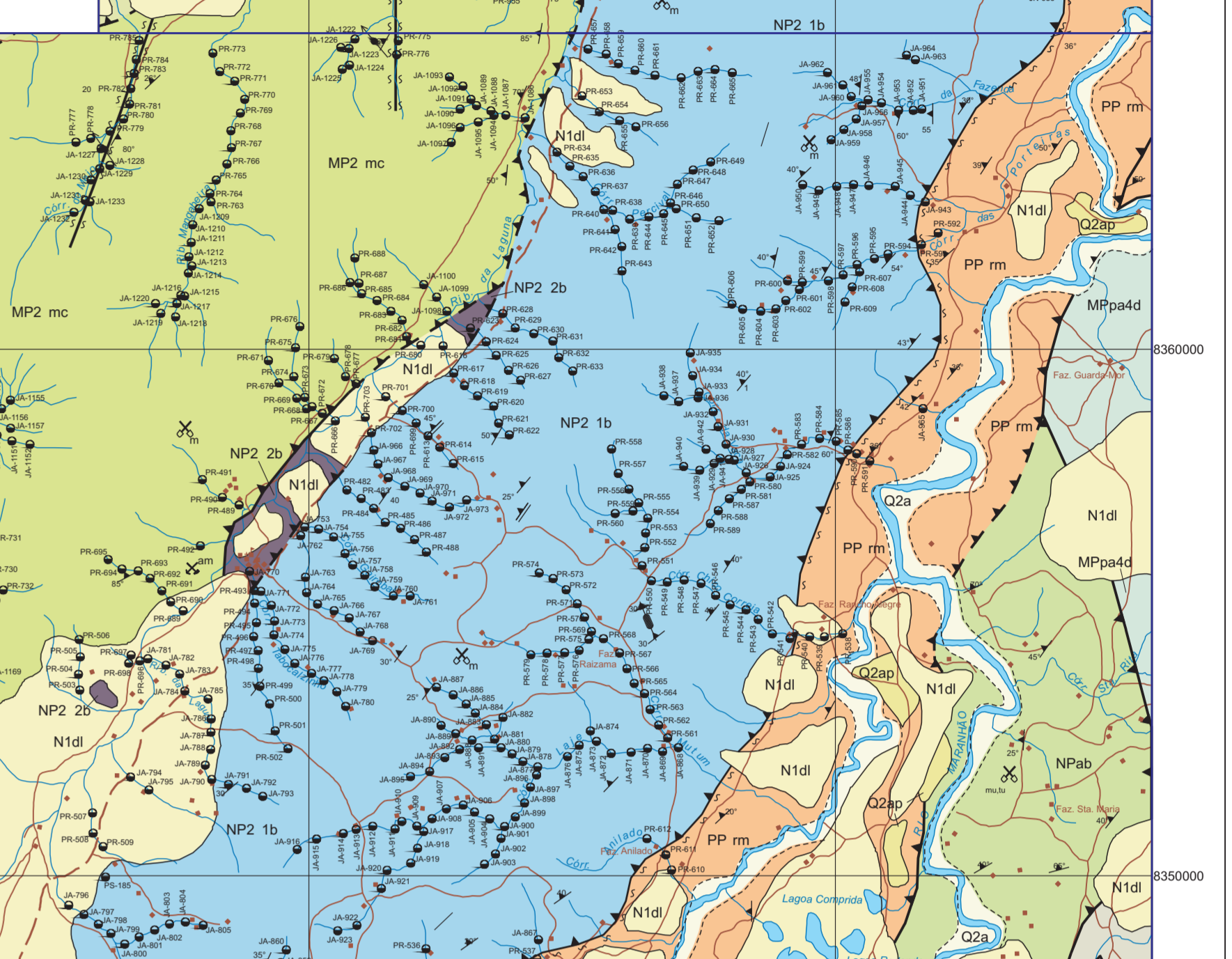
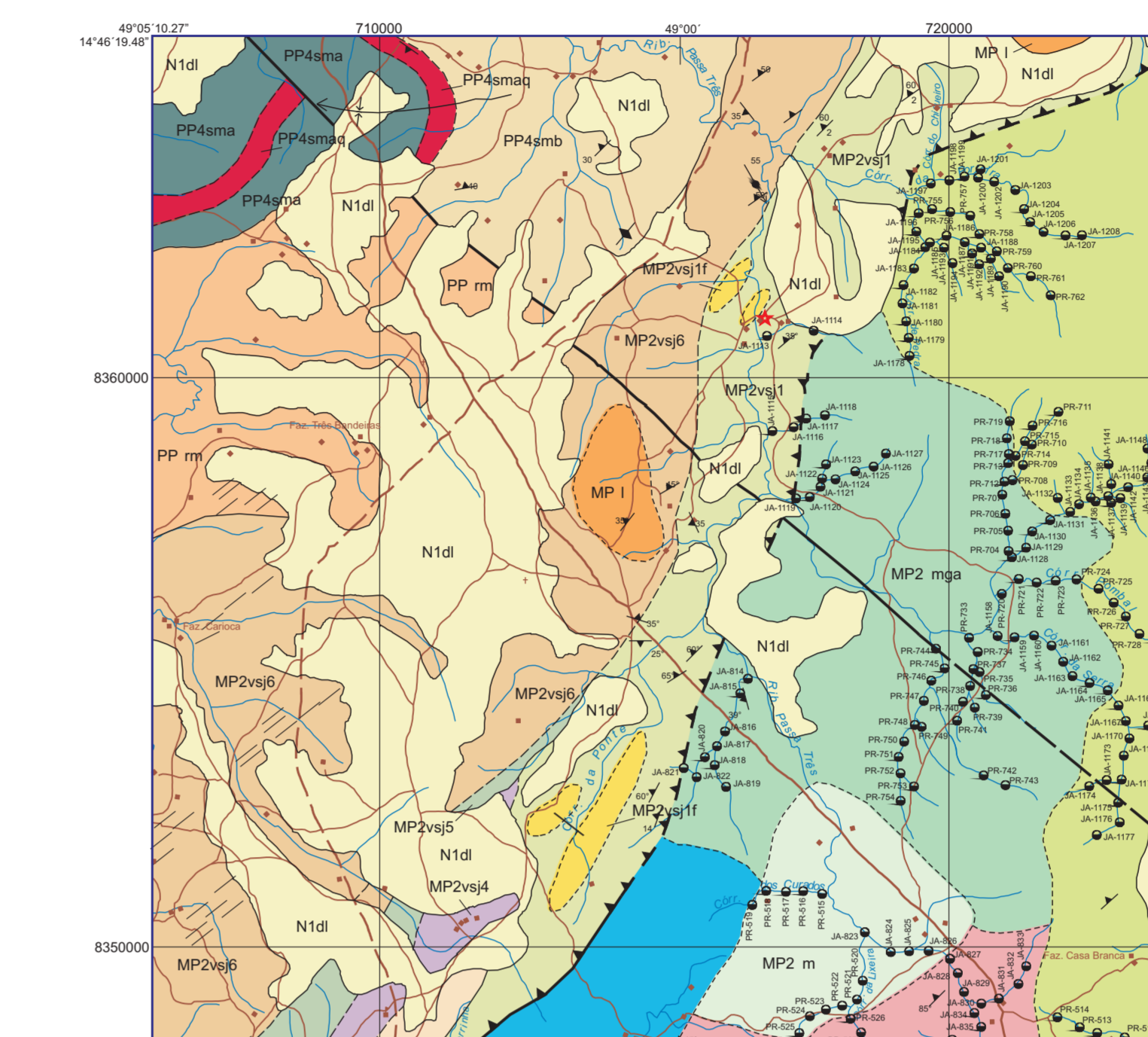
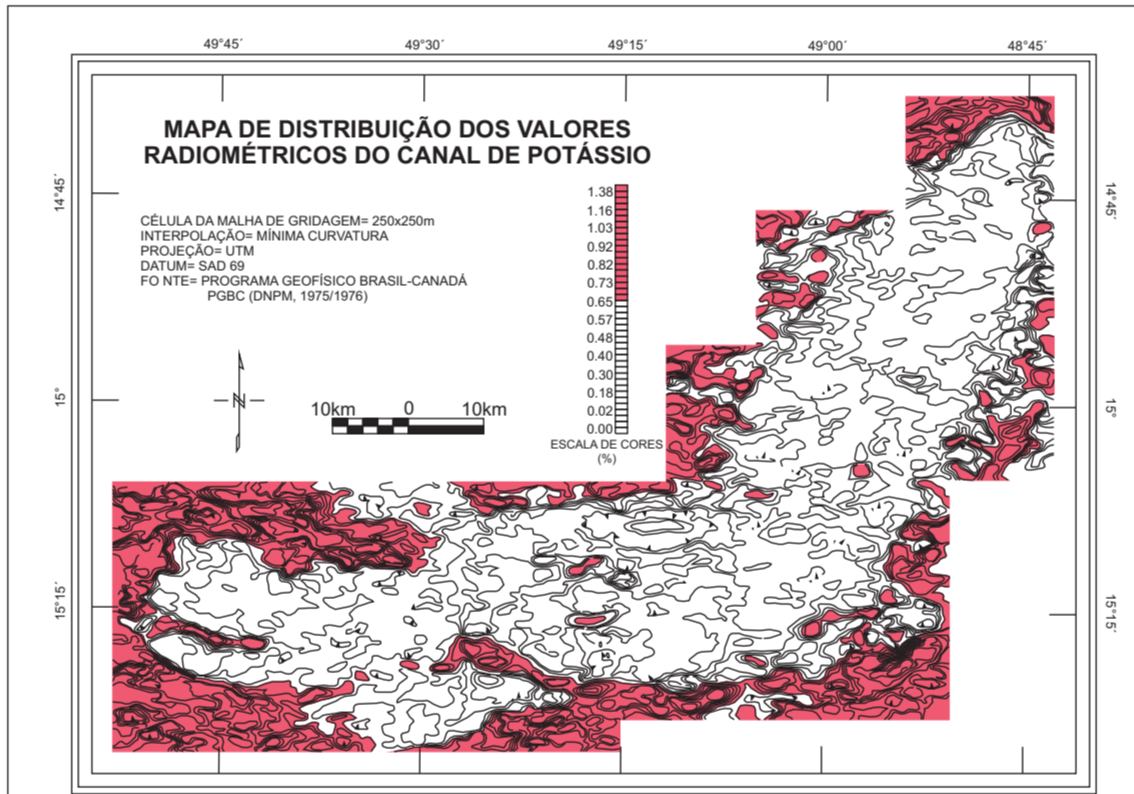
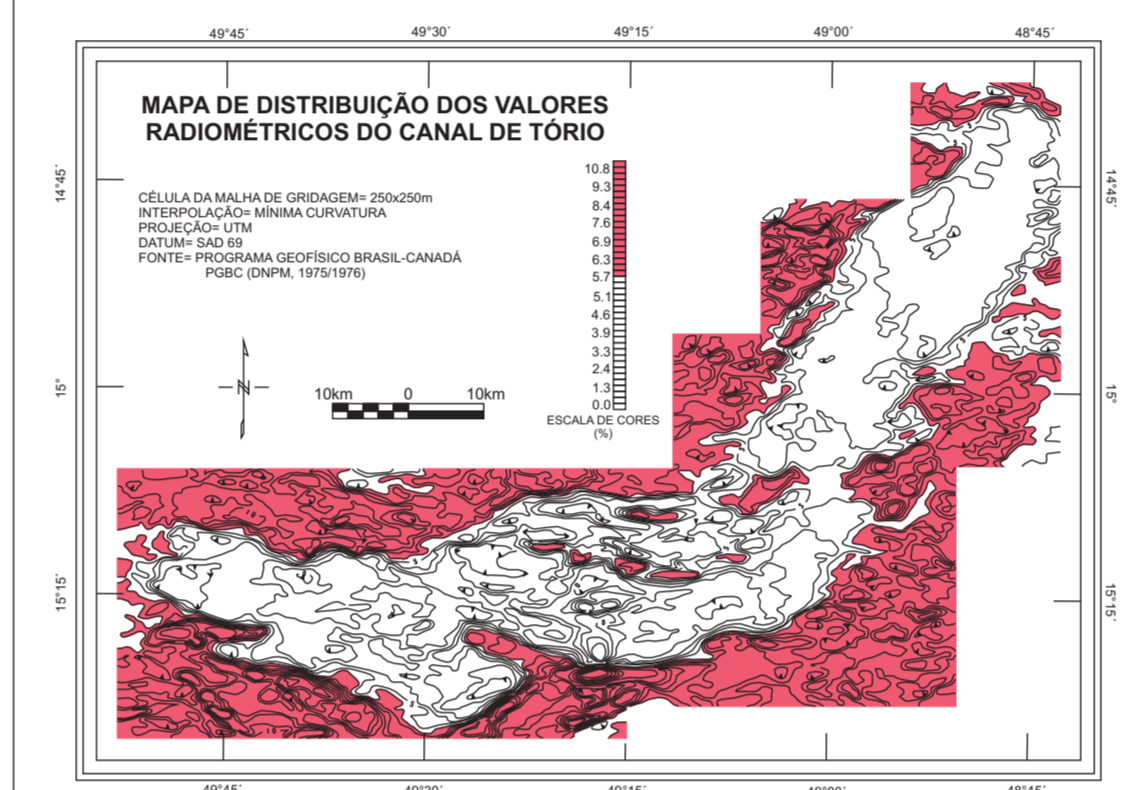
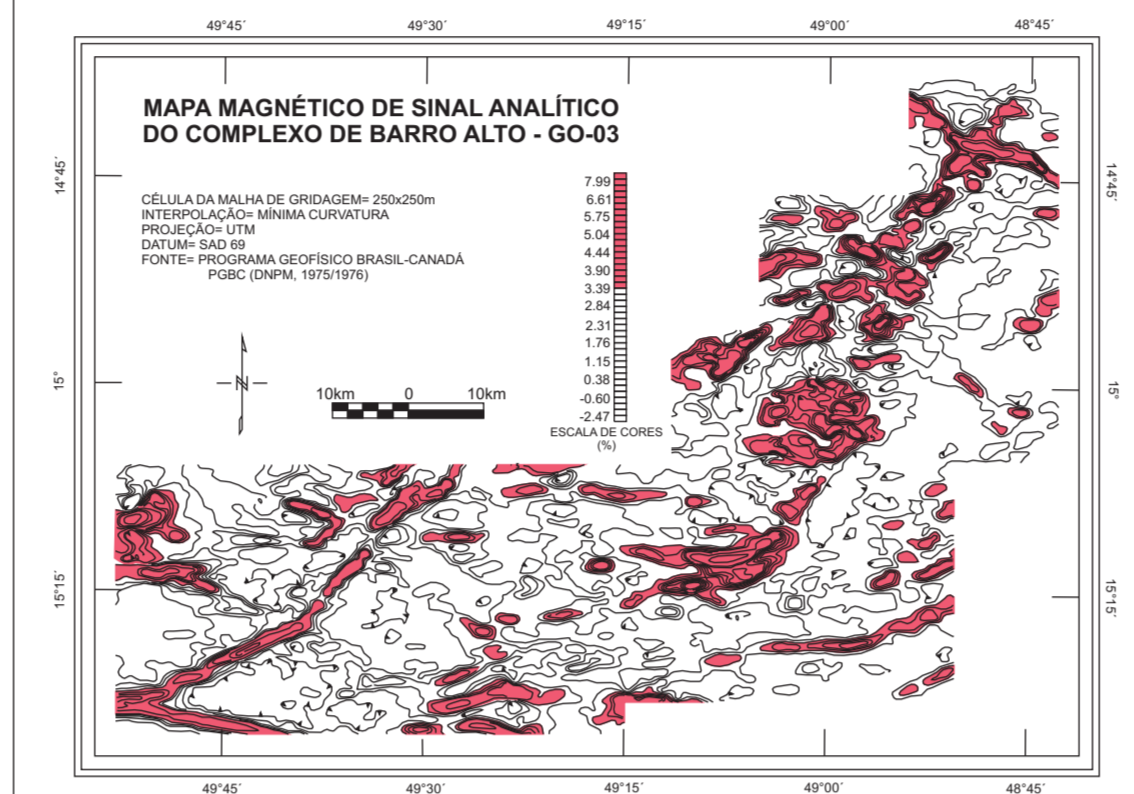


- LEGENDA
CENOZÓICO
Formações Superficiais
Qza Depósitos Aluvionares: sedimentos aluvionares e coluvionares depositados em canais fluviais e planícies de inundações de drenagens recortes. Paleolíticos (p).
N1di Coberturas Detrito-lateríticas Ferruginosas: formação de latossolos e restrito desenvolvimento de crosta laterítica.

- Complexo Máfico-Ultramáfico de Barro Alto
Série Acamadada Superior (Suíte Serra da Malacacheta)
MP20m Metanotisto e metaleucogabro. Subordinadamente gabro, gabronorito e metagabro (ag).
MP20inc Olivina gabro coronítico, leucocroctito, leucovivina gabro. Localmente gabro e troctólito.

- PALEPROTEROZOICO
Grupo Serra da Mesa
PP4amb Unidade B: Clorita-muscovita-quartzo xisto com níveis de muscovita-quartzo, xistos grafíticos e clorotita xistos.
PP4amb Unidade A: Clorita-muscovita xisto calcífero e quartzo-muscovita xisto com lentes de calcários dolomíticos e mármores.
Complexo Granito-Gnáissico
Granitos Tipo Jurubububa: bitto granito e granodiorito.

- ARQUEANO
Complexo Anta: Granito e gnaisses leucocráticos e cataclásticos (c).
CONVENÇÕES ESTRUTURAS
Contato definido
Contato aproximado
Falha aproximada
Falha provável



- CONVENÇÕES GEOGRÁFICAS
Cidade
Sede de fazenda
Drenagem
Lagoa
Lagoa intermitente
Estrada pavimentada
Estrada sem pavimentação, com tráfego permanente
Estrada sem pavimentação, com tráfego periódico

Programa coordenado e elaborado pela CPRM - Serviço Geológico do Brasil, sob a coordenação dos geólogos: Manoel Faria, Coordenador Nacional; Paulo Sérgio Estevan Ribeiro, Coordenador Regional; Cláudio Constantino Oliveira, Supervisor Regional, Cláudio de Pinho.